

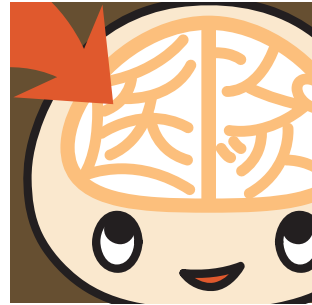


ゴロで超効率的な国試直前対策!

最後の最後のゴロ頼み!

医ンプリントで直前対策!

国試対策を進めるなかで、「どうしても覚えられない事項」に悩まされていませんか? もちろん、勉強の基本は病態生理。しかし**理屈で覚えられない知識**も国試では広く問われているのです。そんな知識を詰め込むためにゴロをはじめとする暗記法を使ってみてはいかがでしょうか! 語呂、暗記画像、イラストなどの投稿・閲覧ができる医ンプリントでは、現在3500あまりの暗記法を公開中。直前期に役立つ暗記法が満載です。



■暗記サポートサイト
医ンプリント
<https://input.medilink-study.com/>

医ンプリントの使い方

医学生・学生のための暗記サポート
医ンプリント 3,504 暗記法 公開中!

キーワード or ID

キーワード 🔍 検索

暗記法 投稿

暗記法 保存

募集投稿

暗記法の投稿・募集ができる!

暗記法の検索ができる!

暗記法の保存
・お気に入り登録が可能!

ゴロだけではない
暗記法も多数掲載

ランキング表示も可能!

医学暗記法

今週のPICK UP

ビタミンKによって低下する凝固因子は? **にくなっとう**

妊娠健診の頻度は? **罪よ、巫女にさみい健診**

悪性新生物の男女別 **男「はいダチョウ」の唐女「ダチョウ」2杯でい**

新着暗記法

卵巣の構造とその順番は? **羊の寝か**

第V脳神経に対応する神経は? **とみせかけても**

多発性内分泌腺腫(MEN)の特徴は? **とみせかけても**

定期予防接種は? **日本の富士は推ケイ百万歩っす**

導尿の注意点とカテーテル挿入の長さ? **道場で仰臥位ムキムキにんまり**

暗記法ランキング!

- 1 Q 定期人頭性腺腫予防接種は?
- 2 Q 健康日本2020の目標は?
- 3 Q 定期接種は?

もっと見る

職人ランキング!

- 1 だつとん

QBオンライン
とも連携!

この問題がゴロで解けた!

111B32

正期産児で新生児マススクリーニングを行うのに最も適切な時期はどれか。

- a 出生当日
- b 生後5日
- c 生後10日
- d 生後20日
- e 生後30日

答え b

Q 新生児マススクリーニングの実施時期は?



マススクリーニング しな

解説

マススクリーニング	▶	
しな	▶	生後4~7日

110G07

不活化ワクチンはどれか。

- a MRワクチン
- b 水痘ワクチン
- c BCGワクチン
- d 日本脳炎ワクチン
- e ロタウイルスワクチン

答え d

Q 不活化ワクチンにより予防できる感染症は?



復活 日本! 驚異の 百日

解説

復活	▶	不活化ワクチン
日本!	▶	日本脳炎
驚	▶	狂犬病
異の	▶	インフルエンザ
百日	▶	百日咳

いずれの問題も「医ンプット」が大きな威力を発揮しました。皆さんもぜひ「医ンプット」をうまく活用して、直前期の勉強を乗り切ってください!

医ンプットご利用方法

1. <https://input.medilink-study.com/> にアクセス!!
2. QBオンラインログインの際などに用いるmediLink ID、パスワードをお持ちの方はログインボタンからログイン! お持ちでない方は、「初めての方はこちら」からmediLink IDを取得してからログインして下さい!