


マッチング スケジュール

参加登録開始から結果発表までのマッチングスケジュールをまとめてみました。先輩からの話だけでなく、今年のスケジュールをきちんとチェックしておきましょう。マッチングスケジュールは毎年、3月末から4月上旬に医師臨床研修マッチング協議会のサイトで発表されています。

5年 夏 ↓ 6年 7月	<p>6年生になってからは意外と時間がないので、5年生の長期休みを利用しての見学がおすすめです。まずは早めに情報収集をはじめましょう！</p> 
--------------------	---

6月下旬	<p>参加登録開始 出身大学から、参加登録用のID、パスワードをもらって、オンライン手続き</p>
------	--


8月初旬	<p>参加登録締切 履歴書の内容は面接でもよく聞かれます。コピーをとって、手元においておきましょう。</p> 
------	---

9月中旬	<p>希望順位登録受付開始 選考を受けた病院の中から、研修をしても良いと思う研修プログラムのみを登録</p>
------	---

9月下旬	<p>希望順位登録中間公表前締切 なるべく、中間公表前までに希望順位登録を行ってください。最終締切までは、何度でも希望順位の変更が可能です。</p>
------	---

9月下旬	<p>中間公表 前日締切時点で、各プログラム毎に当該プログラムを第1希望にしている、6年生・既卒者の数のみをオンライン公表</p>
------	--

10月中旬	<p>希望順位登録最終締切 14時以前にログインして14時以降も登録操作をしている場合、締切を過ぎてからの登録内容は反映されません。必ず、14時迄に登録操作を完了してください。</p>
-------	--

10月下旬	<p>組合せ結果発表 オンラインでマッチ結果を確認</p> <p style="text-align: center;">定められたアルゴリズム*に従って組合せが決定されます。</p> 
-------	---

* 詳しくは、医師臨床研修マッチング協議会のサイトで「組合せ決定のアルゴリズム図解」をご確認ください。

病院見学は敷居が高いし、不安でいっぱいだと思います。先輩が経験したマッチングの過程を詳しくご紹介しますね！



こちら→



ランキング 人気のある病院を知っておこう!

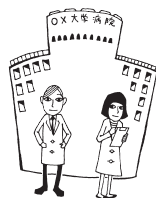
みなさんは何を基準にして研修病院を探していますか? 「インターネット」や「先輩達のアドバイス」、「病院実習」などなど、様々な方法で病院情報を入手していると思います。しかしながら、全国の研修病院は相当数…。むやみやたらと探していたら時間がいくらあっても足りません。そこでこの記事では2018年度マッチング結果に基づき、「病院人気ランキング」をまとめてみました。これを見ることで、自分の周りの人だけではなく全国の医大生に人気の病院がわかるはずです。志望者数の多い病院には、多かれ少なかれ、それなりの「魅力」があるはずですから、気になる病院があった場合にはホームページなどで深く調べてみてはいかがでしょうか。

それでは、全国のランキングをみていきましょう!

全国大学病院 充足率TOP10!

全国の大学病院本院で、2018年マッチングの充足率が100%となった11病院です。フルマッチを達成した大学病院本院は昨年の15校に比べ減少しました。

順位	都道府県	大学名	定員	マッチ者数	充足率
1	東京都	東京大学	120	120	100%
1	東京都	東京医科歯科大学	119	119	100%
1	京都府	京都大学	78	78	100%
1	大阪府	大阪市立大学	66	66	100%
1	東京都	慶應義塾大学	60	60	100%
1	京都府	京都府立医科大学	60	60	100%
1	神奈川県	横浜市立大学	54	54	100%
1	大阪府	関西医科大学	45	45	100%
1	鹿児島県	鹿児島大学	42	42	100%
1	山梨県	山梨大学	40	40	100%
1	東京都	昭和大学	39	39	100%



※本データは、医師臨床研修マッチング協議会発表の「平成30年度 研修プログラム別マッチ結果」を元に作成しています。

全国市中病院 人気プログラムランキング 全国トップ10

都道府県	病院名称	プログラム名称	定員	登録学生数	倍率
神奈川県	国家公務員共済組合連合会横浜南共済病院	横浜南共済病院初期臨床研修プログラム	8	109	13.63
熊本県	熊本赤十字病院	<総合診療重点>初期臨床研修プログラム	2	25	12.50
熊本県	国立病院機構熊本医療センター	プライマリケア臨床研修プログラム	3	29	9.67
沖縄県	豊見城中央病院	RyuMICプログラム	3	29	9.67
京都府	京都第一赤十字病院	群臨床研修プログラム総合診療外科コース	3	27	9.00
神奈川県	関東労災病院	初期研修プログラム	12	106	8.83
東京都	武蔵野赤十字病院	初期臨床研修プログラム	10	88	8.80
東京都	医療法人財団荻窪病院	荻窪病院初期臨床研修プログラム	3	25	8.33
神奈川県	横浜市立みなと赤十字病院	医師臨床研修プログラム	8	63	7.88
神奈川県	済生会横浜市南部病院	恩賜財団臨床研修プログラム	11	86	7.82

11位以降、地域ランキングも
公開中! [詳しくはこちら→](#)

